

À ROUBAIX

44 RUE DE LA BANQUE

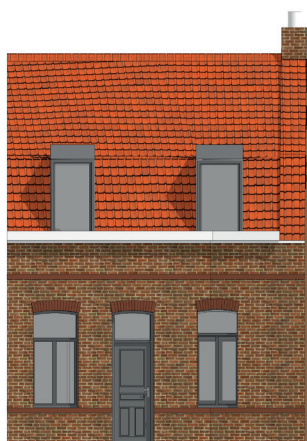
MAISON  
À 1 EURO  
— AVEC TRAVAUX —

### Quartier de l'Hommelet

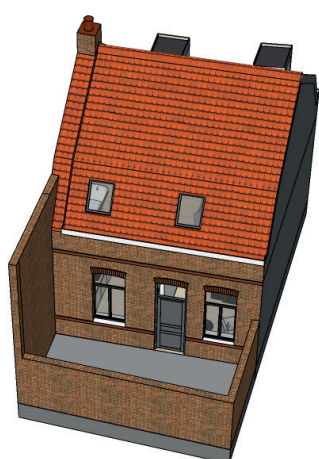
Le quartier de l'Hommelet offre l'avantage de la proximité du centre-ville. Il comprend aussi un vaste espace vert, le Parc du Nouveau Monde, et de nombreuses commodités et services (écoles, salles de sport...).



Façade actuelle côté rue



Façade après travaux côté rue



Façade après travaux côté cour

### DESCRIPTION DU PROJET

#### T3 de 64 m<sup>22</sup> avec cour

RDC : Entrée - WC - Salle à manger - Cuisine - Salon

1<sup>er</sup> étage : Chambre 1 et 2 - Salle de bain

### PRIX DE REVIENT AVEC TRAVAUX

#### À partir de 66 000 euros\*

\* selon conditions cf. tableau au verso

### DÉTAILS DES TRAVAUX À RÉALISER

- Démolitions diverses
- Travaux divers de gros œuvre (perçements...)
- Remplacement de la couverture et des chéneaux
- Révision et traitement de la charpente
- Remplacement du plancher d'étage
- Ravalement de la façade
- Remplacement de l'ensemble des menuiseries extérieures
- Remplacement des sols tous niveaux
- Remplacement d'un escalier et révision de celui conservé
- Remplacement complet des installations de chauffage, des installations sanitaires et d'électricité
- Isolation du logement permettant d'atteindre l'étiquette C
- Reprise complète du cloisonnement intérieur et mise en peinture

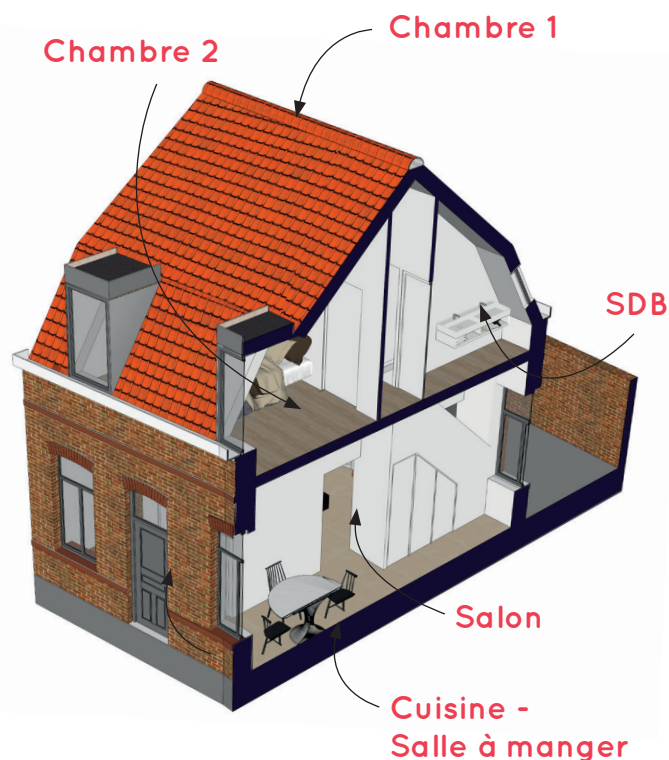


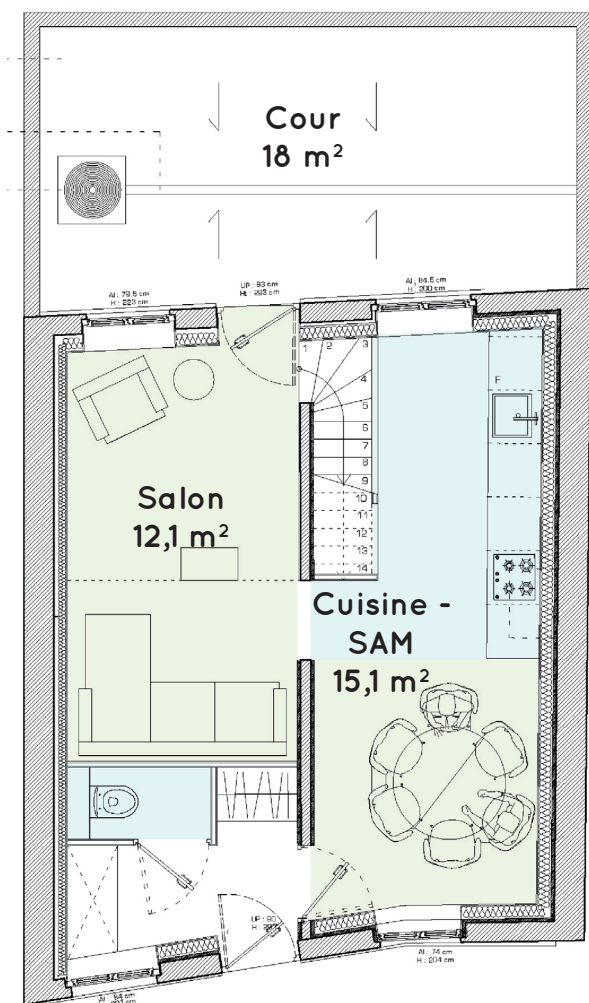
TABLEAU DE PRIX DE REVIENT DE LA MAISON



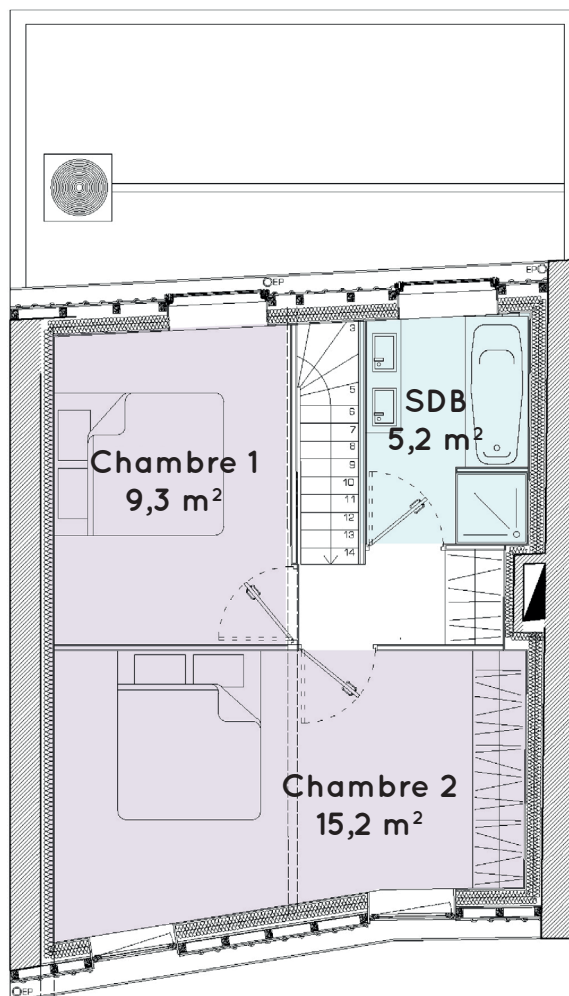
	OPTIONS MODE DE RÉALISATION DES TRAVAUX DE RÉHABILITATION		
	<b>Option 1 :</b> Travaux réalisés à 100% par entreprises	<b>Option 2** :</b> Travaux par entreprises + réalisation par l'acquéreur des finitions	<b>Option 3** :</b> Travaux par entreprises + réalisation par l'acquéreur des finitions et une partie du second oeuvre
Prix de revient total	117 000 euros	113 000 euros	102 000 euros
Prix de revient, subventions ANAH revenus modestes déduites	84 000 euros	81 000 euros	69 000 euros
Prix de revient, subventions ANAH revenus très modestes déduites	81 000 euros	78 000 euros	66 000 euros

\*\* Cf. annexe pour le détail des options

PLANS APRÈS TRAVAUX - Nicolas Pereira architecte



RDC



1<sup>er</sup> étage

# ANNEXE : DÉTAILS PRIX DE REVIENT

Le prix de revient total indiqué comprend les coûts travaux TTC et 10% de frais (maître d'oeuvre et autres). Les coûts travaux ne comprennent ni les placards, ni les aménagements extérieurs. Les frais de notaire ne sont pas inclus dans le prix de revient.

## Mode de réalisation des travaux de réhabilitation

Vous souhaitez et vous pouvez réaliser des travaux par vous-même ? C'est possible ! Voici la liste de travaux pour lesquels vous pouvez intervenir directement sans passer par des entreprises :

Lot de travaux	Option 1	Option 2 : Finitions réalisées par l'acquéreur	Option 3 : Finitions et une partie du second oeuvre réalisées par l'acquéreur
Démolition	Ensemble des travaux réalisés par les entreprises	L'acquéreur s'engage à réaliser* : - Enlèvements sols souples - Ouverture des bouchements en parpaing	L'acquéreur s'engage à réaliser* : - Enlèvements sols souples - Ouverture des bouchements en parpaing - Dépose menuiseries extérieures - intérieures et cloisons - Démolition de l'extension en RDC
Gros oeuvre		Travaux réalisés par les entreprises	Travaux réalisés par les entreprises
Façade		Travaux réalisés par les entreprises	Travaux réalisés par les entreprises
Charpente		Travaux réalisés par les entreprises	Travaux réalisés par les entreprises
Couverture, ossature bois		Travaux réalisés par les entreprises	Travaux réalisés par les entreprises
Menuiseries extérieures		Travaux réalisés par les entreprises	Travaux réalisés par les entreprises
Électricité		Travaux réalisés par les entreprises	Travaux réalisés par les entreprises
Cloison, doublages		Travaux réalisés par les entreprises	L'acquéreur s'engage à réaliser* : - Pose des cloisons intérieures et faux plafond sans isolant
Menuiseries intérieures		L'acquéreur s'engage à réaliser* : - Parquet flottant	L'acquéreur s'engage à réaliser* : - Parquet flottant - Ponçage et vitrification des planchers - Plinthes - Portes intérieures
Carrelage, faïences		Travaux réalisés par les entreprises	L'acquéreur s'engage à réaliser l'ensemble de ce lot soit : - Fourniture pose des carrelages et faïences
Sols souples		Travaux réalisés par les entreprises	L'acquéreur s'engage à réaliser l'ensemble de ce lot soit : - Fourniture et pose des sols souples dont ragréage
Peintures		L'acquéreur s'engage à réaliser* : - Fourniture et mise en peinture murs intérieurs	L'acquéreur s'engage à réaliser* : - Fourniture et mise en peinture murs intérieurs et plafonds
Plomberie, chauffage		Travaux réalisés par les entreprises	L'acquéreur s'engage à réaliser* : - Fourniture et pose (dont branchement) des équipements sanitaires

\* Tous les autres lots doivent être réalisés par entreprises

## Subventions ANAH

Pour savoir si vous êtes éligibles voici le tableau récapitulatif :

Les montants des subventions déduits du prix de revient sont donnés à titre indicatif selon les montants plafonds et règles en vigueur en mars 2018. Les subventions ne constituent pas un droit acquis.

Nombre de personnes (adultes + enfants) composant le ménage	Ménages aux ressources très modestes**	Ménages aux ressources modestes**
1	<14 508	<18 598
2	<21 217	<27 200
3	<25 517	<32 710
4	<29 809	<38 215
5	<34 121	<43 742
par personne supplémentaire	+ 4 301	+ 5 510

\*\* Selon le revenu fiscal de référence de l'année 2017 (sur les revenus 2016)